



**JORNADA  
TELEMÁTICA**  
17 de junio de 2025

**Prevención de riesgos laborales para personal de nueva incorporación en municipios a través del Programa de Apoyo Activo al Empleo**

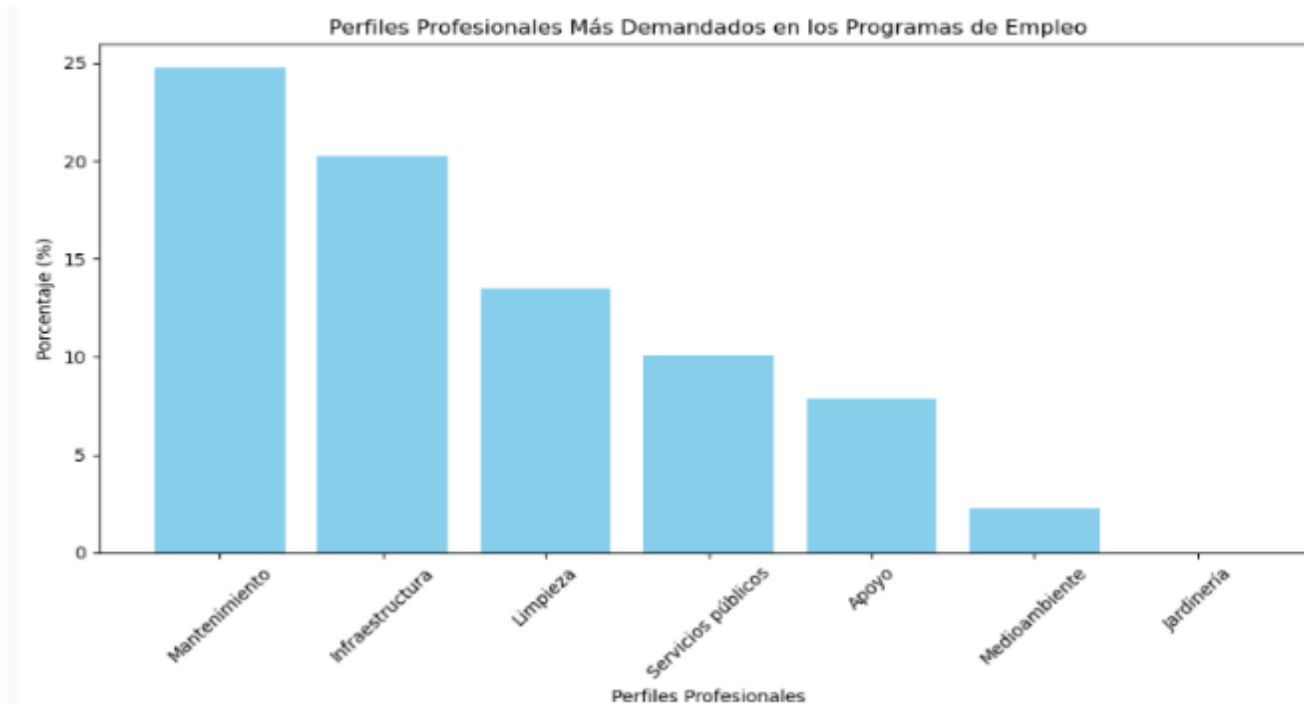
**Riesgos más destacados y medidas preventivas en los perfiles profesionales más demandados en los planes de empleo**

# OBJETIVO



Describir

Riesgos potencialmente más graves y frecuentes





# OBJETIVO



Describir  
Riesgos  
potencialmente  
más graves y  
frecuentes



**Conciencia:** necesidad  
de seguridad en  
trabajos

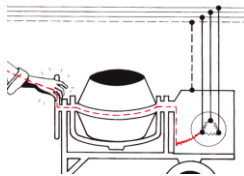
ORGANIZ. PREVENTIVA



**Consciencia:** Capacidad  
de reconocer la realidad  
concreta circundante y  
anticipar medidas



# CONTACTOS ELÉCTRICOS DIRECTOS E INDIRECTOS



Trabajos en que es necesario el uso de electricidad

- PROTECCIÓN EN LA INSTALACIÓN

Trabajos eléctricos

- ESTUDIO ESPECÍFICO ORGANIZACIÓN PREVENTIVA

Trabajos en proximidad de líneas eléctricas



- ESTUDIO ESPECÍFICO ORGANIZACIÓN PREVENTIVA



# CAÍDAS A DISTINTO NIVEL



Trabajos en que es necesario el uso de escaleras o andamios

- EQUIPOS DE TRABAJO ADECUADOS Y EN BUEN ESTADO

Trabajos en cubiertas... por pequeñas que puedan parecer...

- ESTUDIO ESPECÍFICO ORGANIZACIÓN PREVENTIVA: PROTECCIÓN COLECTIVA/INDIVIDUAL

Trabajos en proximidad de huecos

- ESTUDIO PREVIO DE LAS ZONAS DE TRABAJO Y PROTECCIÓN DE LOS MISMOS CONTRA CAÍDA





## Equipos de Trabajo Móviles

- Formación específica
- Cabinas y dispositivo retención
- Dispositivos señalización

## Herramientas Eléctricas manuales

- Protección Proyecciones
- Motosierras

## Otros Equipos de Trabajo

- ESTUDIO ESPECÍFICO ORGANIZACIÓN PREVENTIVA
- HERRAMIENTAS MANUALES



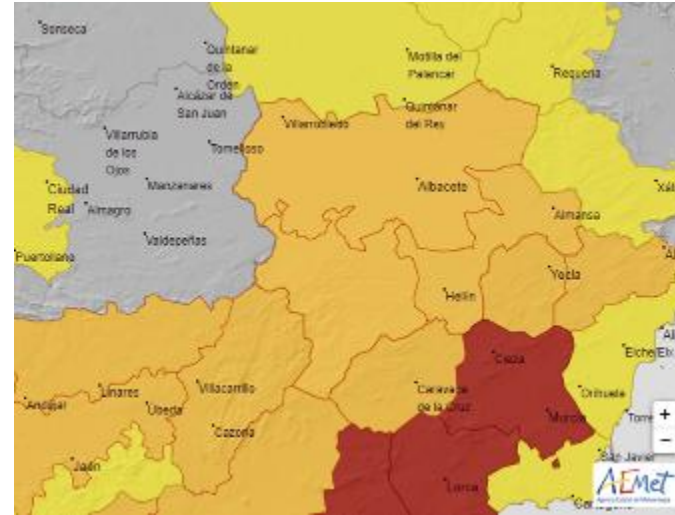
**ATRAPAMIENTOS,  
CORTES, GOLPES  
POR USO EQUIPOS  
DE TRABAJO**



## Trabajos en el exterior

- Formación
- Organización y distribución jornada
- Establecer sistema alerta

# ESTRÉS TÉRMICO TEMPERATURAS EXTREMAS



**EVITA BEBIDAS ALCOHÓLICAS Y DEL CÁFEE** Además de los efectos nocivos del alcohol, dificultan una adecuada hidratación.

**EVITA EL ESTRÉS TÉRMICO**

**¡Dale al + y personaliza tu recurso!**

**PARA EVITAR LAS ZONAS DE SOL**  
 O reduce su permanencia en ellas con la rotación de los trabajos en la jornada o entre compañeros.

**BEBER ABUNDANTE AGUA**  
 Durante y previamente al inicio de los trabajos. Si hace mucha sudoración, habrá que tomar agua con sales (tabletas isotónicas).

**USA ROPA TRANSPIRABLE Y PROTEGE LA CABEZA, MANOS, OÍDROS Y PIES**  
 Usar prendas de algodón que mantenga la humedad en el cuerpo, lo que favorece el enfriamiento.

**DEPENDIENDO DEL GRADO DE LESIÓN, LOS PRIMEROS SÍNTOMAS PUEDEN SER:**  
**POR HIPERTERMIA:** dolor puntante y agudo, embotamiento de la zona afectada. Escalofríos, pérdida de conciencia, desorientación.  
**POR CALOR:** mareos, dolor cabeza, náuseas, cansancio, calambres, elevación temperatura.

**ACTUACIÓN ANTE UN ACCIDENTE POR ESTRÉS TÉRMICO Y DEPENDIENDO DEL GRADO DE LESIÓN:**  
**POR HIPERTERMIA:** Otros bebedores calientes, cambia la ropa mojada y no intentes producir calor friccionando.  
**POR CALOR:** No sujeta las posibles convulsiones. Refréscalo, elimina la ropa para que el cuerpo ventile.

**Los episodios agudos de estrés térmico pueden dejar secuelas como daños cerebrales permanentes con incapacidad para el habla o el movimiento.**

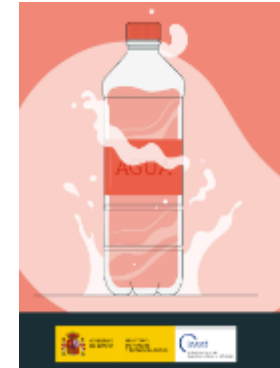
**ANTE LOS PRIMEROS SÍNTOMAS, PIDE AYUDA MÉDICA**

FINANCIADO POR: GOBIERNO DE ESPAÑA, MINISTERIO DE TRABAJO, MIGRACIONES Y SEGURIDAD SOCIAL, FUNDACIÓN ESTATAL PARA LA PREVENCIÓN DE RIESGOS LABORALES F.S.F., COM. REGIÓN EST-17-003

## ¿Qué EFECTOS tiene el estrés térmico? (por calor)



- Deshidratación y déficit salino.
  - Pérdida de agua y sales minerales por sudoración.
  - Calambres que afectan, sobre todo, a las personas trabajadoras no aclimatadas.



- Agotamiento por calor.
  - Origen en importante deshidratación.
  - Pérdida de la capacidad de trabajo, reducción de las habilidades psicomotrices, náuseas, fatiga, etc.
  - Recuperación con rehidratación y reposo, salvo situación sea extrema.



- Síncope por calor.



- Aturdimiento y visión borrosa, desmayo, pérdida de conocimiento. No aclimatación previa.
- Vasodilatación capas externas piel aumentando el flujo sanguíneo a la periferia del cuerpo, que hace que no llegue suficiente sangre a la cabeza.

- Golpe de calor.



- Excesiva acumulación de calor en el organismo:
- Carga metabólica por trabajo en un ambiente térmico agresivo supera ampliamente las pérdidas de calor y, con ello, un aumento de la temperatura corporal.
- Mecanismos termorreguladores no son capaces de controlar la temperatura, daños en el sistema central nervioso, ..., e incluso la **muerte**.

## Trabajos en espacios confinados

- Restricción / Prohibición

## Productos Químicos

- Ficha de seguridad



# Exposición a sustancias nocivas / Asfixia



FICHAS DE DATOS DE SEGURIDAD (FDS)	
Sección 1.	Producto e identificación de la compañía.
Sección 2.	Identificación de peligros.
Sección 3.	Composición, información sobre ingredientes.
Sección 4.	Medidas de primeros auxilios.
Sección 5.	Medidas en caso de incendio.
Sección 6.	Medidas en caso de derrame accidental.
Sección 7.	Manejo y almacenamiento
Sección 8.	Controles de exposición y protección personal.
Sección 9.	Propiedades físicas y químicas
Sección 10.	Estabilidad y reactividad.
Sección 11.	Información toxicológica.
Sección 12.	Información ecológica.
Sección 13.	Consideraciones de disposición.
Sección 14.	Información sobre transporte.
Sección 15.	Información reglamentaria.
Sección 16.	Información adicional.

**IDENTIFICACIÓN**  
(secciones 1-5)  
¿Cuál es el material y qué es necesario saber inmediatamente en una emergencia?

**EMERGENCIAS**  
(secciones 4-6)  
¿Cómo responder frente a una emergencia?

**MANEJO Y PRECAUCIONES**  
(secciones 7-10)  
¿Cómo prevenir que ocurran situaciones de emergencia?

**COMPLEMENTARIO**  
(secciones 11-16)  
¿Alguna otra información acerca de este material para la toma de decisiones?

OSMOSYSLAB.COM

Categoría 1A



Peligro

Categoría 1B



Peligro

H350 Puede causar cáncer  
H350i Puede causar cáncer por inhalación

# Trastornos musculo esqueléticos



Posturas forzadas

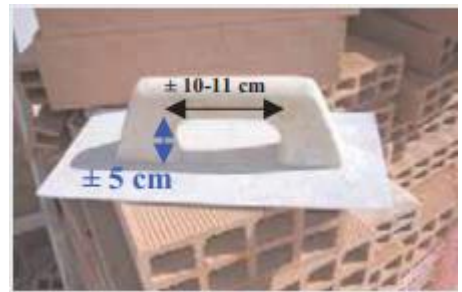


Movimientos repetitivos



Sobreesfuerzos

- Empleo medios mecánicos
- Elección medios adecuados
- Implicación Organización Preventiva
- Ejercicios calentamiento por grupo muscular



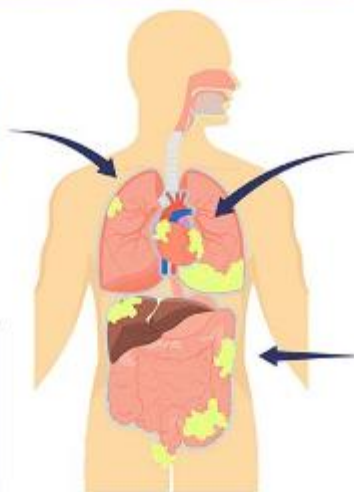
# Exposición a amianto: fibrocemento



## ENFERMEDADES DEL AMIANTO



Mesotelioma Pleural

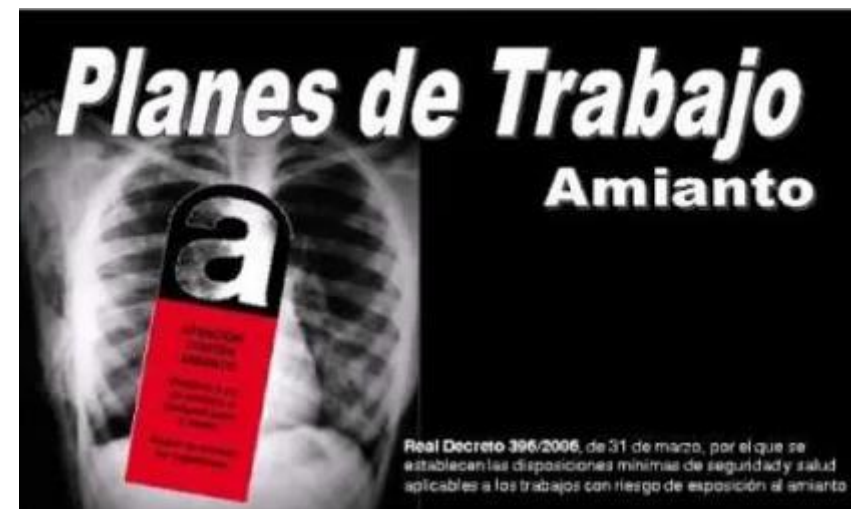


Mesotelioma Pericardial



Mesotelioma Peritoneal

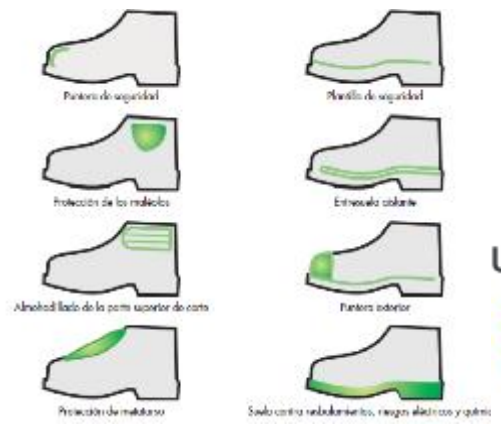
**También generan:**  
 - Asbestosis o fibrosis pulmonar  
 - Cáncer de pulmón  
 - Cáncer de laringe  
 - Cáncer de ovarios  
 - Se estudia faringe, estómago, recto y colon.



# Equipos de protección individual: Intervención Organización Preventiva

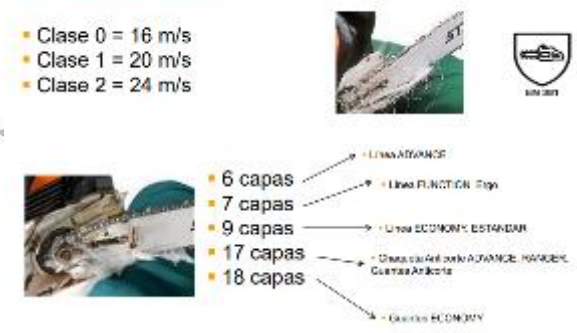


- Prendas de clase 1: Situaciones en las que debe haber una separación suficiente entre el trabajador y el tráfico, que no debe circular a velocidades superiores a 40 Km/h.
- Prendas de clase 2: Trabajadores que realizan tareas que distraen su atención del tráfico que se aproxima o les pone en una gran proximidad a vehículos circulando a velocidades superiores a 40 Km/h.
- Prendas de clase 3: Trabajadores que afrontan un serio peligro y que, con frecuencia, realizan tareas de alta carga. Son situaciones de altas cargas de trabajo en áreas de alto riesgo, malas condiciones climáticas y tráfico con velocidades superiores a 80 Km/h.



## UNE-EN ISO 11393-4:2019 (Ratificada)

- Clase 0 = 16 m/s
- Clase 1 = 20 m/s
- Clase 2 = 24 m/s



## Resistencia Ocular gafas

Símbolo	Exigencia
Sin símbolo	Mínima (solo filtros)
S	Incrementada
F	Impacto a baja energía
B	Impacto a media energía
A	Impacto a alta energía



# IMPROVISACIÓN



- Desconocimiento del riesgo.
- Baja percepción del riesgo.
- Baja concentración en el trabajo.
- Improvisación, falta de planificación tarea.
- Prisas.
- Exceso de confianza.
- Buen uso de medios protección colectiva.
- Buen uso medios de protección individual.
- Vigilancia adecuada de trabajos

## Acuerdo Estratégico de Prevención de Riesgos Laborales 2022-2026

Por **tu salud**, por **tu seguridad**

**Gracias por su  
atención**