

**JORNADA  
TELEMÁTICA**

**18 de marzo de 2024**

**Prevención de riesgos laborales para personal de nueva incorporación en municipios a través del Programa de Apoyo Activo al Empleo**

**Riesgos más destacados y medidas preventivas en los perfiles profesionales más demandados en los planes de empleo**



## OBJETIVO



Describir  
Riesgos  
potencialmente  
más graves y  
frecuentes



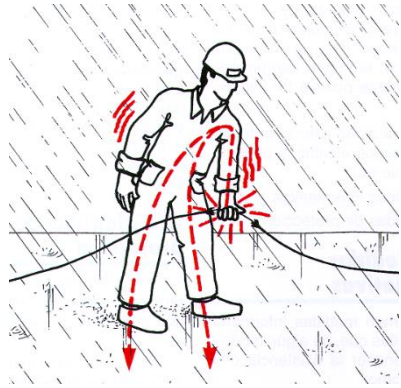
**Conciencia:** necesidad  
de seguridad en  
trabajos

ORGANIZ. PREVENTIVA

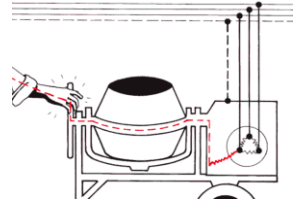


**Conciencia:** Capacidad  
de reconocer la realidad  
circundante





# CONTACTOS ELÉCTRICOS DIRECTOS E INDIRECTOS



Botón de prueba



Trabajos en que es necesario el uso de electricidad

- PROTECCIÓN EN LA INSTALACIÓN

Trabajos eléctricos

- ESTUDIO ESPECÍFICO ORGANIZACIÓN PREVENTIVA

Trabajos en proximidad de líneas eléctricas

- ESTUDIO ESPECÍFICO ORGANIZACIÓN PREVENTIVA





# CAÍDAS A DISTINTO NIVEL



Trabajos en que es necesario el uso de escaleras o andamios

- EQUIPOS DE TRABAJO ADECUADOS Y EN BUEN ESTADO

Trabajos en cubiertas

- ESTUDIO ESPECÍFICO ORGANIZACIÓN PREVENTIVA: PROTECCIÓN COLECTIVA/INDIVIDUAL

Trabajos en proximidad de huecos

- ESTUDIO PREVIO DE LAS ZONAS DE TRABAJO Y PROTECCIÓN DE LOS MISMOS CONTRA CAÍDA







## Equipos de Trabajo Móviles

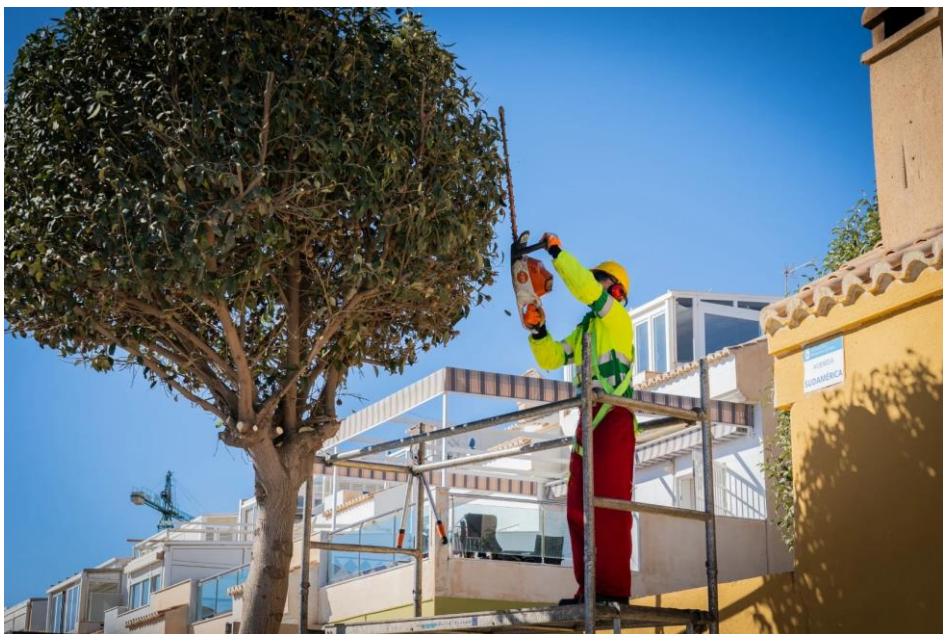
- Formación específica
- Cabinas y dispositivo retención

## Herramientas Eléctricas manuales

- Protección Proyecciones
- Motosierras

## Otros Equipos de Trabajo

- ESTUDIO ESPECÍFICO ORGANIZACIÓN PREVENTIVA
- HERRAMIENTAS MANUALES



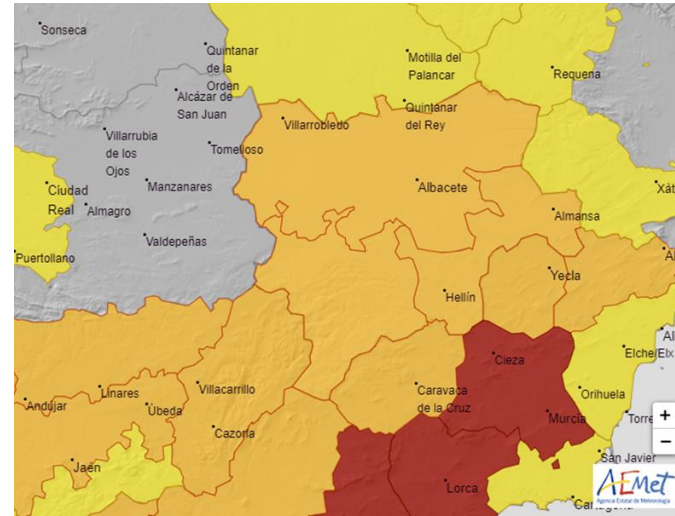
**ATRAPAMIENTOS,  
CORTES, GOLPES  
POR USO EQUIPOS  
DE TRABAJO**



## Trabajos en el exterior

- Formación
- Organización y distribución jornada
- Establecer sistema alerta

# ESTRÉS TÉRMICO TEMPERATURAS EXTREMAS



**EVITA BEBIDAS ALCOHÓLICAS Y CON CAFEÍNA** Además de los efectos nocivos del alcohol, dificultan una adecuada hidratación.

**EVITA EL ESTRÉS TÉRMICO**

**¡Dale al + y personaliza tu recurso!**

**PARA EVITAR LAS ZONAS DE SOL**  
 O reducir su permanencia en ellas con la rotación de los trabajos en la jornada o entre compañeros.

**BEBER ABUNDANTE AGUA**  
 Durante y previamente al inicio de los trabajos. Si existe mucha sudoración, habrá que tomar agua con sales (bebidas isotónicas).

**USA ROPA TRANSPIRABLE Y PROTÉGETE LA CABEZA, MANOS, OREJAS Y PIES**  
 Evitar prendas de algodón que mantenga la humedad en el cuerpo, lo que favorece el enfriamiento.

**DEPENDIENDO DEL GRADO DE LESIÓN, LOS PRIMEROS SÍNTOMAS PUEDEN SER:**  
**POR HIPOTERMIA:** dolor punzante y agudo, endurecimiento de la zona afectada. Escalofríos, pérdida de consciencia, descoordinación.  
**POR CALOR:** mareos, dolor cabeza, náuseas, cansancio, calambres, elevación temperatura.

**ACTUACIÓN ANTE UN ACCIDENTE POR ESTRÉS TÉRMICO Y DEPENDIENDO DEL GRADO DE LESIÓN:**  
**POR HIPOTERMIA:** Ofrece bebidas calientes, cambia la ropa mojada y no intentes producir calor frotando.  
**POR CALOR:** No sujetes las posibles convulsiones. Refréscate, elimina la ropa para que el cuerpo ventile.

**Los episodios agudos de estrés térmico pueden dejar secuelas permanentes con incapacidad para el habla o el movimiento.**

**ANTE LOS PRIMEROS SÍNTOMAS: PIDE AYUDA MÉDICA**

FINANCIADO POR: COD: ACCIÓN ES2017-0037



## Trabajos en espacios confinados

- Restricción / Prohibición

## Productos Químicos

- Ficha de seguridad



## Exposición a sustancias nocivas / Asfixia



**ESPACIO CONFINADO**

NORMALUZ® ISO 7010:2012



### FICHAS DE DATOS DE SEGURIDAD (FDS)

<b>Sección 1.</b>	Producto e identificación de la compañía.
<b>Sección 2.</b>	Identificación de peligros.
<b>Sección 3.</b>	Composición, información sobre ingredientes.
<b>Sección 4.</b>	Medidas de primeros auxilios.
<b>Sección 5.</b>	Medidas en caso de incendio.
<b>Sección 6.</b>	Medidas en caso de derrame accidental.
<b>Sección 7.</b>	Manejo y almacenamiento
<b>Sección 8.</b>	Controles de exposición y protección personal.
<b>Sección 9.</b>	Propiedades físicas y químicas
<b>Sección 10.</b>	Estabilidad y reactividad.
<b>Sección 11.</b>	Información toxicológica.
<b>Sección 12.</b>	Información ecológica.
<b>Sección 13.</b>	Consideraciones de disposición.
<b>Sección 14.</b>	Información sobre transporte.
<b>Sección 15.</b>	Información reglamentaria.
<b>Sección 16.</b>	Información adicional.

#### IDENTIFICACIÓN

(secciones 1-3)  
¿Cuál es el material y qué es necesario saber inmediatamente en una emergencia?

#### EMERGENCIAS

(secciones 4-6)  
¿Cómo responder frente a una emergencia?

#### MANEJO Y PRECAUCIONES

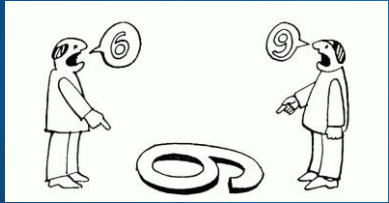
(secciones 7-10)  
¿Cómo prevenir que ocurran situaciones de emergencia?

#### COMPLEMENTARIO

(secciones 11-16)  
¿Alguna otra información acerca de este material para la toma de decisiones?

OSMOSYSLAB.COM





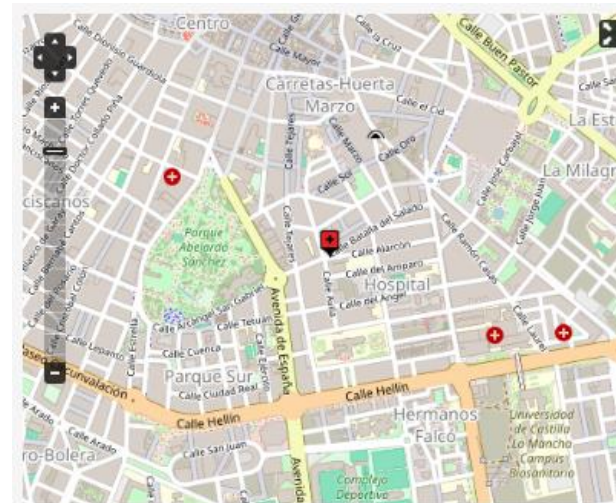
- Desconocimiento del riesgo.
- Baja percepción del riesgo.
- Baja concentración en el trabajo.
- Improvisación, falta de planificación tarea.
- Prisas.
- Exceso de confianza.
- Ausencia de medios protección colectiva.
- Ausencia medios de protección individual.
- Ausencia de vigilancia trabajos



# Acuerdo Estratégico de Prevención de Riesgos Laborales 2022-2026

Por tu salud, por tu seguridad

Gracias por su atención



Dirección Provincial de Economía, Empresas y Empleo de Albacete  
**Servicio de Seguridad y Salud Laboral de Albacete**

Teléfono(s): 967 53 90 00  
Correo Electrónico: [seguridad.ab@jccm.es](mailto:seguridad.ab@jccm.es)  
Dirección postal: C/ Alarcón, 2 C.P. 02071



Dirección Provincial de Economía, Empresas y Empleo de Ciudad Real  
**Servicio de Seguridad y Salud Laboral de Ciudad Real**

Teléfono(s): 926 22 34 50  
Correo Electrónico: [cte.cr.segusaludlaboral@jccm.es](mailto:cte.cr.segusaludlaboral@jccm.es)  
Dirección postal: Ctra. de Fuensanta, s/n C.P. 13071