



Castilla-La Mancha

2021
aepri
2017

“Seguridad y salud en operaciones de logística. Presentación del Foro Técnico PRL LOGÍSTICA.”

7 de ABRIL de 2021



Viceconsejería de Empleo, Diálogo Social y Bienestar Laboral de
la Junta de Comunidades de Castilla-La Mancha



INTRODUCCIÓN

2021
aepri
2017

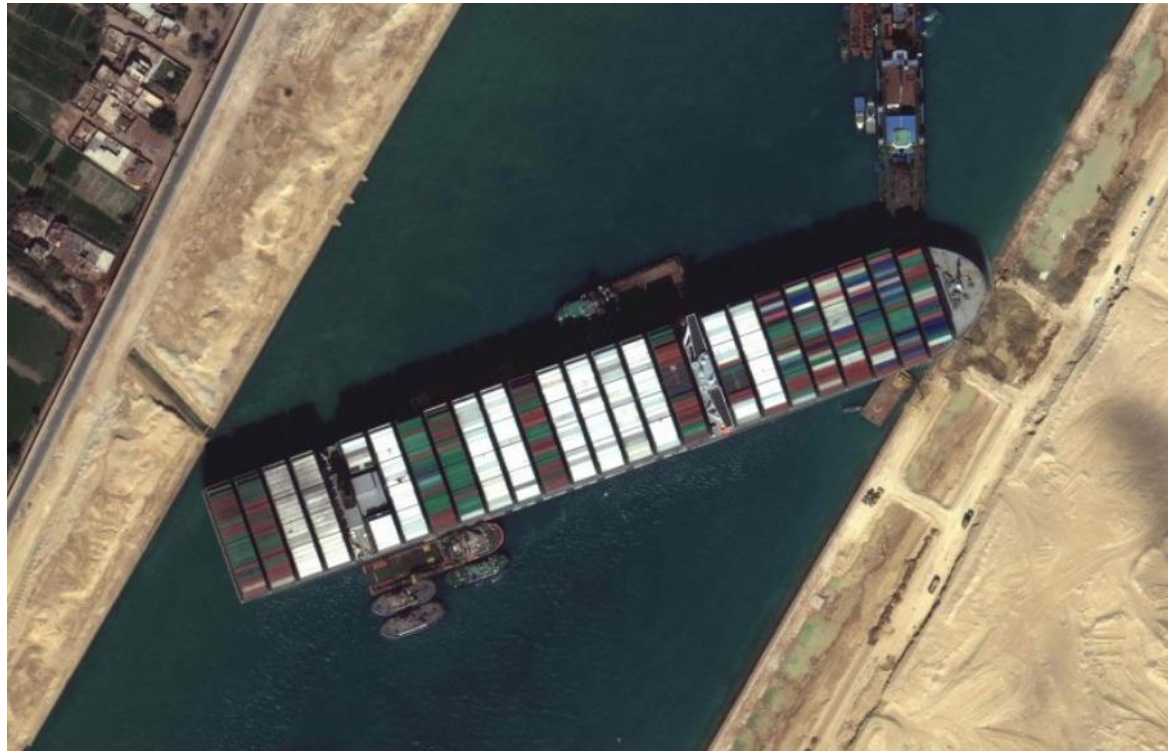
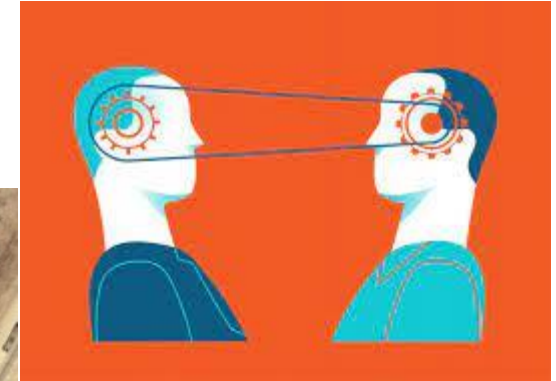
Castilla-La Mancha

SMIT Salvage

Autoridad del Canal de Suez

BSM

Empresas Egipcias



- Dragado
- Remolcado
- Coordinación
- Distribución
carga/combustible

HERRAMIENTA PREVISTA



¿POR QUÉ UN FORO TÉCNICO? ¿CASUÍSTICAS DE DIFÍCIL SOLUCIÓN?



- LPRL
- R.D. de aplicación
- Guías Técnicas
- Normas UNE
- ... Mejores prácticas conocidas...

estadísticas señalan que las principales causas de estos accidentes —casi el 50%— son **sobresfuerzos músculo esquelético, esguinces o dislocaciones** provocadas por el esfuerzo de los operarios al realizar





¿POR QUÉ UN FORO TÉCNICO?

2021
aeprl
2017

Castilla-La Mancha

- *“Chalecos de colores”*: coordinación de actividades empresariales.
- *PRL personal propio Vs personal de ETT y empresas outsourcing.*
- *¿Utilidad de la investigación de accidentes leves? ¿Cómo gestiono esa info?*
- *SOS: necesito un método para evaluar los riesgos ergonómicos*
- *Formación PRL.*
- *Presencia de terceros en el centro de trabajo.*
- *Normas de circulación en distintas zonas del centro de trabajo.*
- *Puertas/portones.,*
- *Equipos de manutención*

HASTA EL INFINITO Y MÁS ALLÁ...



MEJORES
PRÁCTICAS



FORO
TÉCNICO



Castilla-La Mancha

CARACTERÍSTICAS DEL FORO TÉCNICO

2021
aeprl
2017

TOTALMENTE PARTICIPATIVO

DIRIGIDO A ÁMBITO
TÉCNIC@

NO ASOCIATIVO

ABIERTO A
TODOS LOS
COLECTIVOS

NI REIVINDICATIVO

CONTENIDOS
ESTRICTAMENTE
TÉCNICOS

FORO “VIVO”:
SE PUEDEN
SOLICITAR
TEMAS

FORO
TÉCNICO
LOGISTICA

VOCACIÓN MEJORA
CONTINUADA

DURACIÓN 1 H -1.5 H

CRITERIOS EFICACIA Y
EFICIENCIA

MATERIALES
COMPARTIDOS

AMBICIOSO, PERO
REALISTA Y
PRAGMATICO

PONENTES SIN
CONTRAPRESTACIÓN
ECONÓMICA

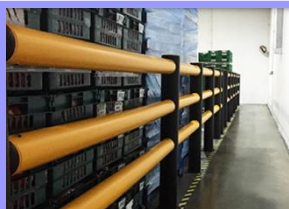


OBJETIVOS DEL FORO TÉCNICO

2021
aepri
2017

Castilla-La Mancha

SOLUCIONES QUE
EVITEN FACTORES DE
RIESGO EN EMPRESA



Establecimiento de redes
de colaboración



Mejora
condiciones
PRL



Fuente de apoyo social



Intercambio de experiencias



Sistema Reunión/ Inscripción	ON LINE: HERRAMIENTA CISCO WEBEX
Duración y Sistemática	1h-1,5 h (flexible). Exposición de casuística / experiencia /interpretación normativa / solución adoptada + debate abierto moderado
Temas a tratar	¿CASUÍSTICAS DE DIFÍCIL SOLUCIÓN? Propuestas asistentes ¿Propuestas de hoy?
Participantes	Técnicos/as – Personal empresas – ITSS Personas con interés en aspectos preventivos
Ponentes	<u>Propios participantes del foro, con carácter voluntario</u>
Temática y características	CARÁCTER EXCLUSIVAMENTE TÉCNICO: ORIENTACIÓN A SOLUCIONES REALES Y APLICABLES
Material	Puesta en común voluntaria de los materiales de interés



CONCLUSIONES

2021
aepri
2017

Castilla-La Mancha

FORO TÉCNICO LOGÍSTICA



- HERRAMIENTA PROFUNDIZAR ASPECTOS TÉCNICOS
- PUESTA EN COMÚN MEJORES PRÁCTICAS
- ESTABLECIMIENTO CRITERIOS DE APLICACIÓN NORMATIVA
- MEJORA CONDICIONES DE TRABAJO



Ayúdame
y te habré
ayudado

2-3 TEMAS
ANTES DE
VERANO



CONTACTO
VICECONSEJERIA